

Équipements conseillés :

Sac à dos
Lunettes de soleil
Chapeau
Bonnes chaussures
Eau



Horaires d'ouverture :

**Du lundi au samedi de 9h à 12h /
14h à 19h.
Le dimanche de 9h à 12h.**



Nous vous accueillons au domaine tous les jours de la semaine pour vous faire découvrir toutes nos gammes de vin.

Nous contacter

09 75 66 62 30
06 87 14 21 48

Adresse

Maison Lumian & Bonnefoy
Domaine de Lumian
Valréas 84600
France



Domaine Lumian Bonnefoy

À la découverte du vignoble Phétisson Bonnefoy où vous pourrez découvrir, au travers les vignes et les forêts, un paysage provençal sublime.

De la végétation aux paysages montagneux, laissez-vous guider dans un des deux circuits proposés.

Deux versions vous sont présentées :

UNE VERSION
NUMÉRIQUE



OU

UNE VERSION PAPIER



Circuits :

Jaune | **Rouge**

Facile | **Moyen**

3km | **4.5km**

45min | **1h20**

Altitudes :

251 m | **268 m**

Dénivelés :

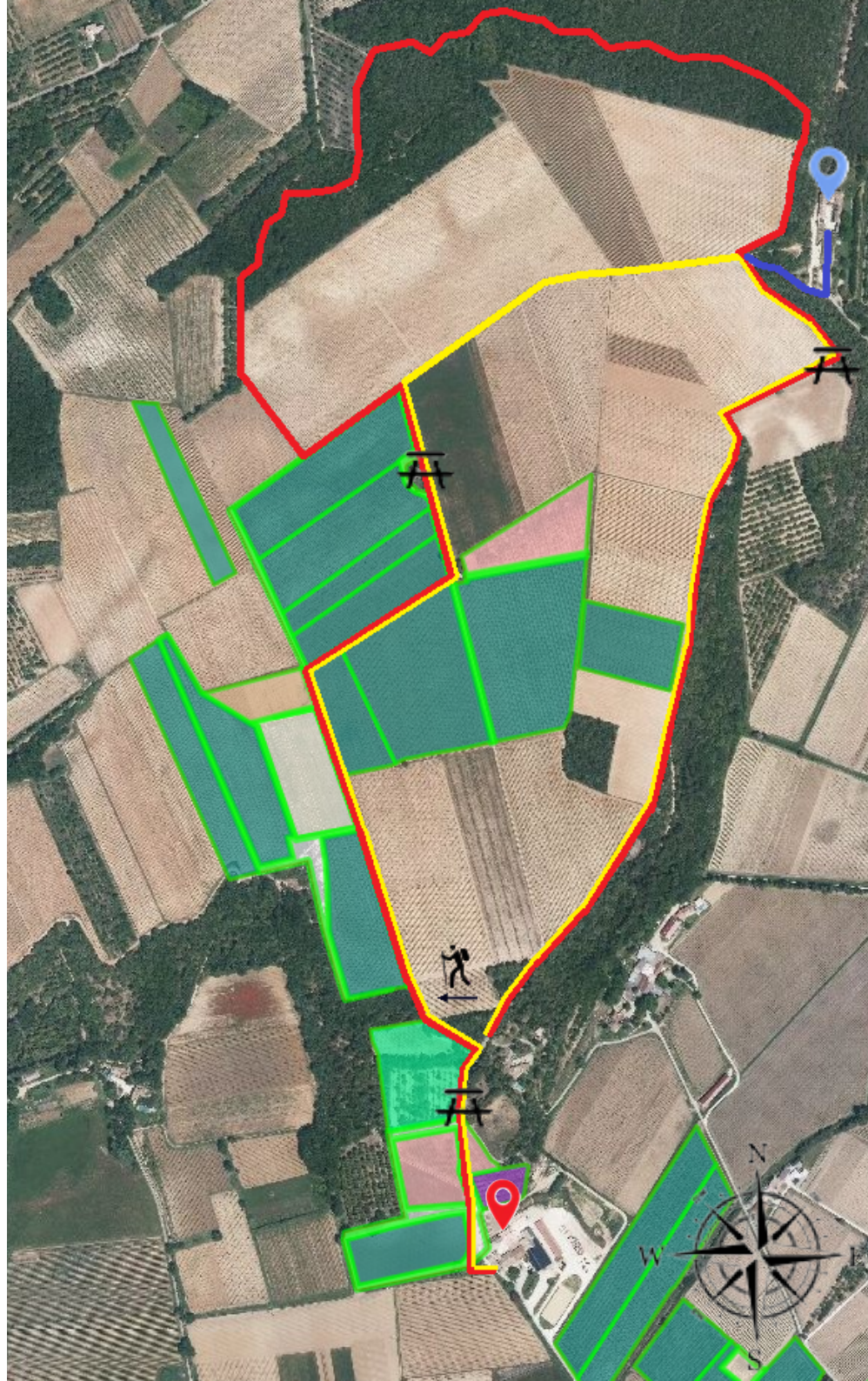
44 m | **61 m**

Départ :

Du Domaine

45 minutes

Le parcours **JAUNE** de 45 minutes offre un petit diaporama sur les montagnes voisines, ainsi que la découverte d'une flore environnante. Vous pourrez observer quelques terres du Domaine Lumian et découvrir les différents cépages qui composent nos vins.



1 heure 20 minutes

Le parcours **ROUGE** de 1h20 vous emmène au travers de toute la plaine de Lumian pour vous faire découvrir une grande diversification de la végétation.

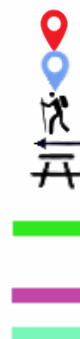
Observer une flore provençale exceptionnelle, ainsi que les différents cépages plantés sur les terres du Domaine.

Vous pourrez, **en empruntant le chemin BLEU**, faire un détours à la Ferme Reverchon où différents produits de la ferme vous sont proposés.



Légende :

- **Domaine de Lumian**
- **Ferme Reverchon**
- **Direction des parcours**
- **Tables de pique-nique**
- **Délimitation des terres du Domaine**
- **Oliviers**
- **Truffières**



Recommended equipment :

- Backpack**
- Sunglasses**
- Hat**
- Good shoes**
- Water**



Domain Lumian Bonnefoy

Discover the Phétisson Bonnefoy vineyard where you can discover, through the vines and the forests, a sublime Provençal landscape.

From vegetation to mountainous landscapes, let yourself be guided in one of the two circuits offered.

Domain opening hours :

Monday to Saturday from 9 a.m. to 12 p.m. / 2 p.m. to 7 p.m.
Sunday from 9 a.m. to 12 p.m.



Two versions are presented to you:

A DIGITAL VERSION



OR

A PAPER VERSION



We welcome you to the estate every day of the week to help you discover all our ranges of wine.

Contact us

09 75 66 62 30
06 87 14 21 48

Address

Maison Lumian & Bonnefoy
Domaine de Lumian
Valréas 84600
France

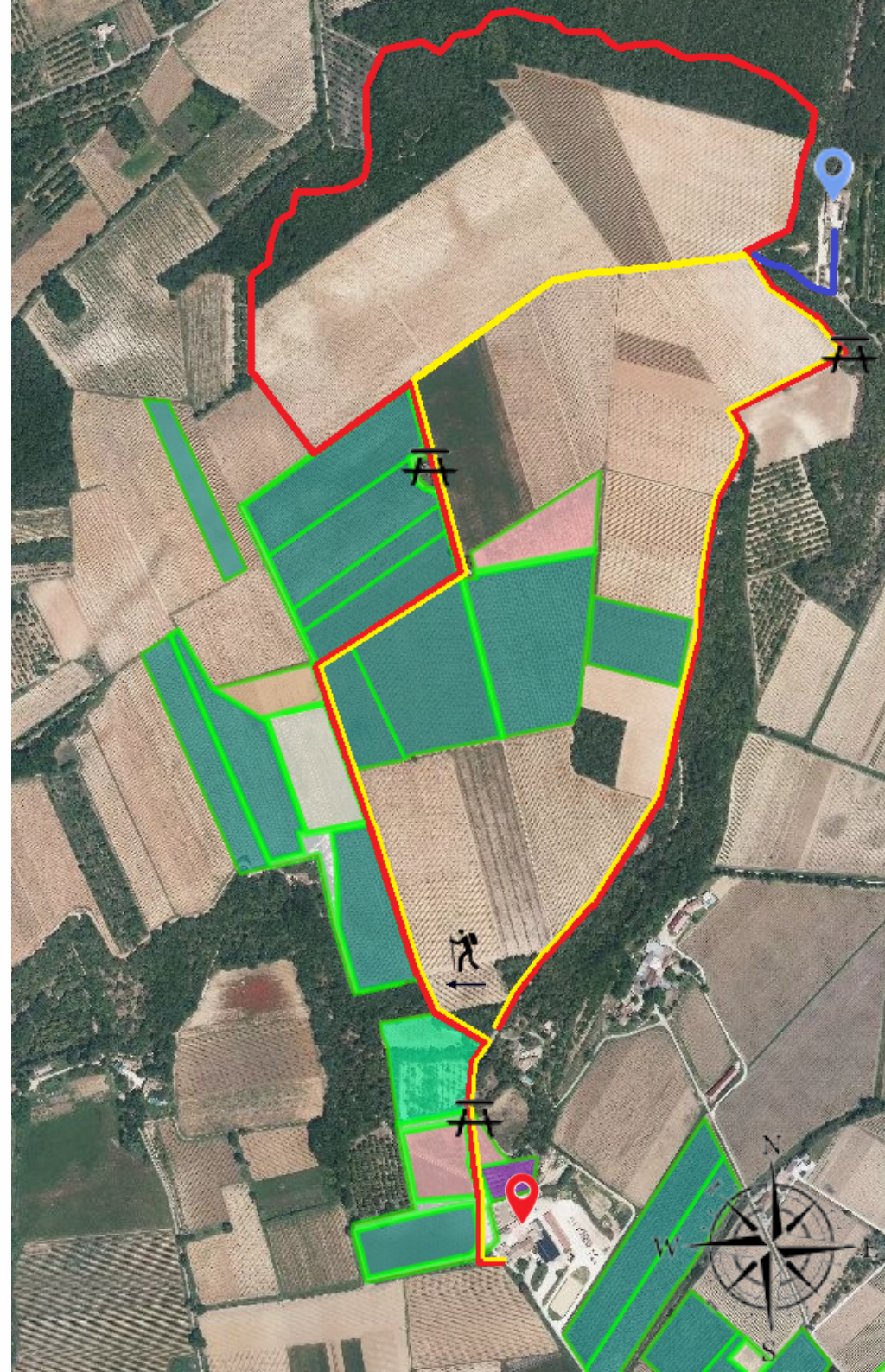


Journey :

	Yellow	Red
	Easy	Average
	1.86 miles 45 minutes	2.8 miles 1h20
	274.5 y	293.09 y
	48.12 y	66.71 y
	Départure : Domain	

45 minutes 

The 45-minute **YELLOW** course offers a small slide show on the neighboring mountains, as well as the discovery of surrounding flora. You will be able to observe some lands of Domain Lumian and discover the different grape varieties that make up our wines.



1 hour 20 minutes 

The **RED** road of 1h20 takes you through the entire Lumian plain to make you discover a great diversification of vegetation. Observe an exceptional Provençal flora, as well as the different grape varieties planted on the lands of the Domain.

You can, **by taking the BLUE path**, take a detour to the Reverchon Farm where various farm products are on offer.



Légend :

- Lumian's domain 
- Reverchon Farm 
- Direction 
- Picnic tables 
- Délimitation 
- Olive trees 
- Truffle fields 